

Uzgodniono pod względem wymagań higienicznych i zdrowotnych bez zastrzeżeń / z zastrzeżeniami

inż. Maria Pacal

Data: 15.06.2024

Lp.: 58/2024

tel. 503 799 368

e-mail: maria.pacal@wp.pl

P1	PODŁOGA NA GRUNCIE	
	wersja wykończona	4,5 cm
	wylewka betonowa	10 cm
	plasty termozależne XPS 100DgC0,036 W/mK	10 cm
	hydroizolacja z membrany EPDM	-
	plasty betonowa	10 cm
	hydroizolacja z membrany EPDM	-
	podbudowa zagęszczona mech. do Is0,98	25cm
	grunt rodzimy	-

P2	STROPODACH	
	membrana dachowa EPDM	-
	plasty termozależne XPS 100DgC0,036 W/mK	30-50cm
	pancele	-
	plasty betonowa	18 cm
	sufit podwieszany plasty GK x 2	2,5 cm

S1	ŚCIANA WEWNĘTRZNA KONSTRUKCYJNA	
	tylnik wewn. cementowo-wapienny	1,5 cm
	ściana żelbetonowa / murowana wg konstrukcji	20 cm
	tylnik wewn. cementowo-wapienny	1,5 cm

S2	ŚCIANA WEWNĘTRZNA	
	tylnik wewn. cementowo-wapienny / plasty	1,5 cm
	ściana murowana	15 cm
	tylnik wewn. cementowo-wapienny / plasty	1,5 cm

S3	ŚCIANA ZEWNĘTRZNA	
	tylnik zewn. cementowo-wapienny	1,5 cm
	stropian fasadowy 0,038	20 cm
	ściana żelbetonowa / murowana wg konstrukcji	25 cm
	tylnik wewn. cementowo-wapienny	1,5 cm

S4	ŚCIANA ZEWNĘTRZNA	
	siatka polipropylenowa	-
	tylnik zewn. cementowo-wapienny	1,5 cm
	stropian fasadowy 0,038	20 cm
	ściana żelbetonowa / murowana wg konstrukcji	25 cm
	tylnik wewn. cementowo-wapienny	1,5 cm

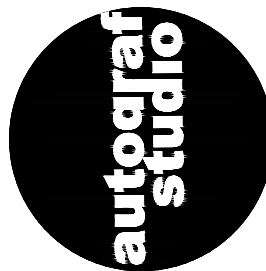
WENTYLACJA MECHANICZNA WYWIEWNA
WYWIEW

WENTYLACJA MECHANICZNA NAWIEWNA
NAWIEW

Według normy PN-ISO 9836:2022-07

Zestawienie powierzchni użytkowych, ruchu i usługowo-technicznych	
sala wielofunkcyjna świetlica	171,8 m ²
komunikacja	67,9 m ²
WC	3,8 m ²
WC	3,8 m ²
pom. socjalne	11,4 m ²
magazyn	11,4 m ²
szatnie	13,1 m ²
szatnie 2	13,3 m ²
kuchnia	17,9 m ²
pomieszczenia gospodarcze	20,8 m ²
komunikacja	9,0 m ²
sala wielofunkcyjna świetlica 2	98,4 m ²
biuro	21,8 m ²
kotłownia	9,6 m ²
SUMA	474,0 m ²

Powierzchnia całkowita: 538,40 m²
Powierzchnia konstrukcji: 55,23 m²
Powierzchnia netto: 483,17 m²



MALY RYNEK 2/2 KRAKOW
WWW.AUTOGRAF-STUDIO.PL

NAZWA OBIEKTU BUDOWANEGO
ŚWIETLICA WIEJSKA ZIELONY GAJ

LOKALIZACJA DZ. NR 131/11/16 MIEJSCOWOŚĆ:
SWINIARSKO, OBIĘB, SWINIARSKO, POWIAT:
NOWOGARDZKI

PRZEDMIOT

ARCHITEKTURA

STADIUM

PROJEKT TECHNICZNY

DATA

LIPIEC 2025

PROJEKTANT

mgr inż. arch. Marcin Galas

upr. 451/2001

mgr inż. arch. Tomasz Smuga

PROJEKTANT SPRAWDZAJĄCY

mgr inż. arch. Michał Jakub Dudek

upr. 067/2018

NAZWA RYSUNKU

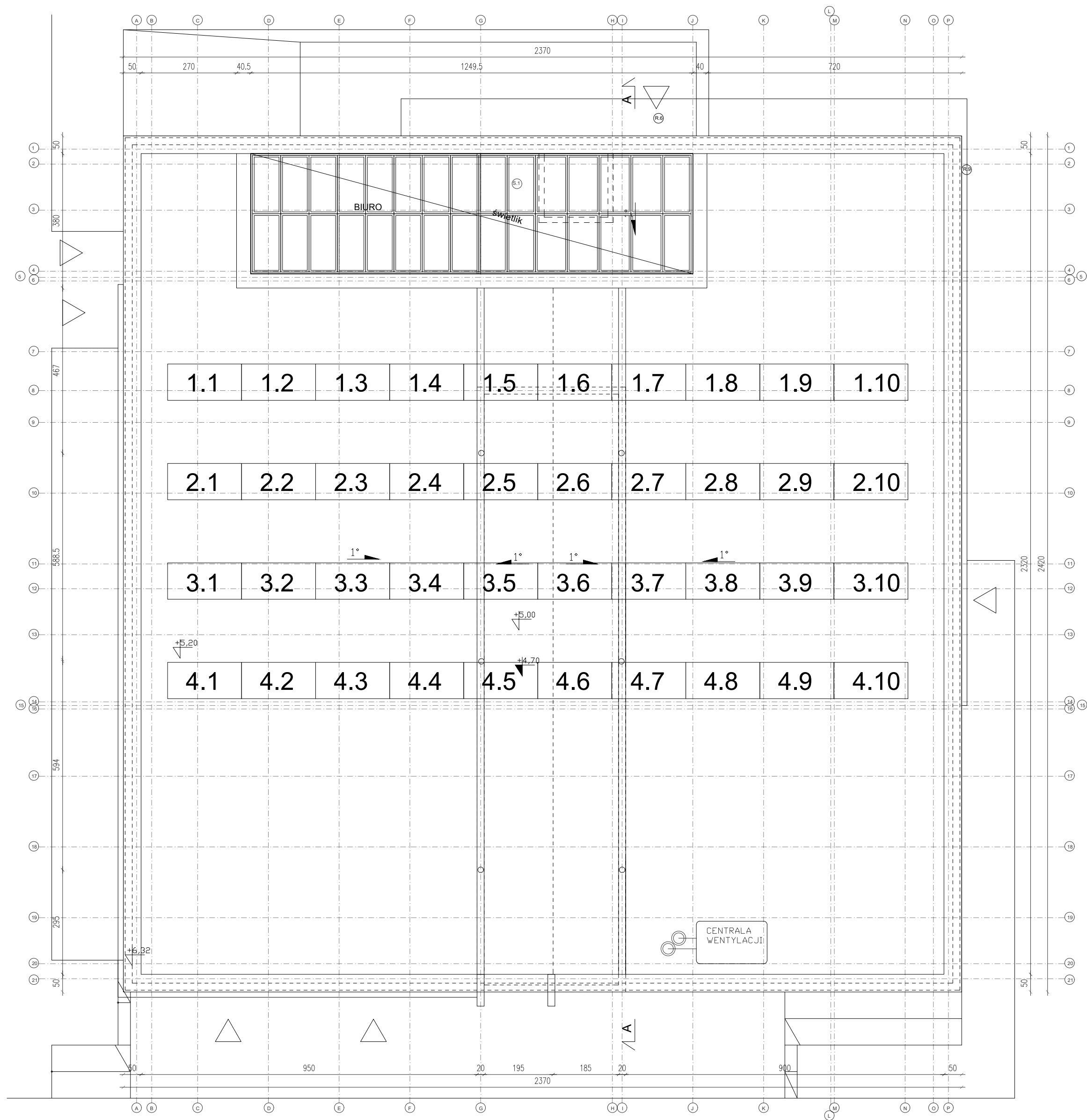
RZUT PARTERU

SKALA

1:100

NUMER RYSUNKU

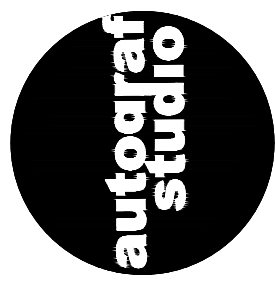
A.01



LEGENDA:



Moduł fotowoltaiczny 450W



MALY RYNEK 2/2 KRAKOW
WWW.AUTOGRAF-STUDIO.PL

NAZWA OBIEKTU BUDOWLANEGO
ŚWIETLICA WIEJSKA ZIELONY GAJ
LOKALIZACJA: DZ NR 136/11/19, MIEJSCOWOŚĆ
SWINIARSKO, OBRĘB SWINIARSKO, POWIAT:
NOWOSĄDECKI

PRZEDMIOT
ARCHITEKTURA

STADIUM
PROJEKT TECHNICZNY

DATA
LIPIEC 2025

PROJEKTANT
mgr inż. arch. Marcin Gales
upr. 451/2001
mgr inż. arch. Tomasz Smuga

PROJEKTANT SPRAWDZAJĄCY
mgr inż. arch. Michał Jakub Dudek
upr. 067/2018

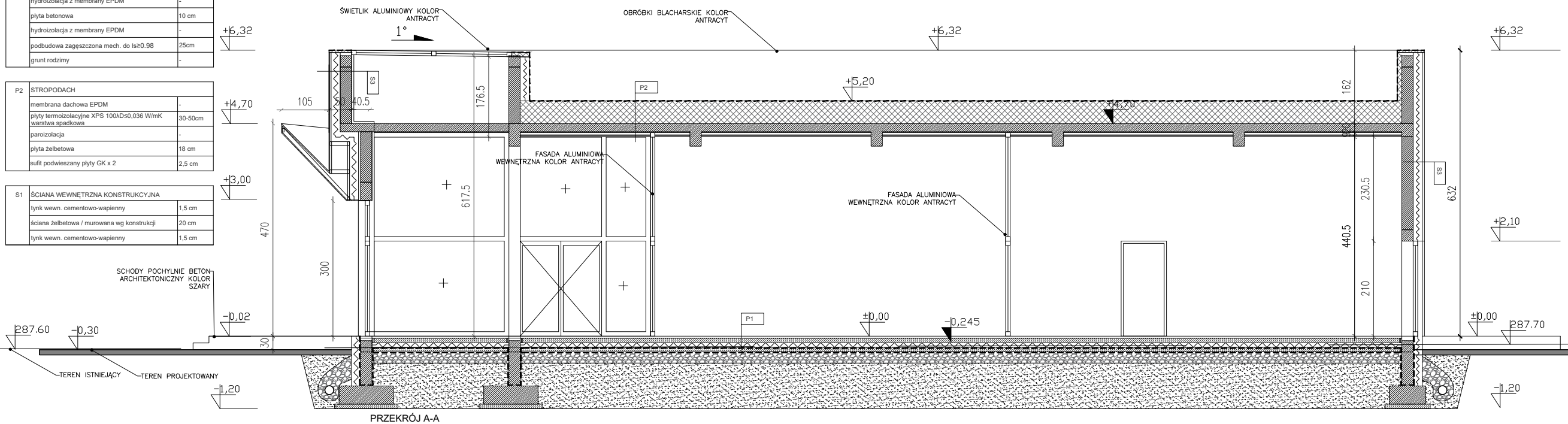
NAZWA RYSUNKU
WIDOK DACHU

SKALA
1:100

NUMER RYSUNKU
A.02

S1	ŚCIANA WEWNĘTRZNA KONSTRUKCYJNA	
	tynek wewn. cementowo-wapienny	1,5 cm
	ściana żelbetowa / murowana wg konstrukcji	20 cm
	tynek wewn. cementowo-wapienny	1,5 cm

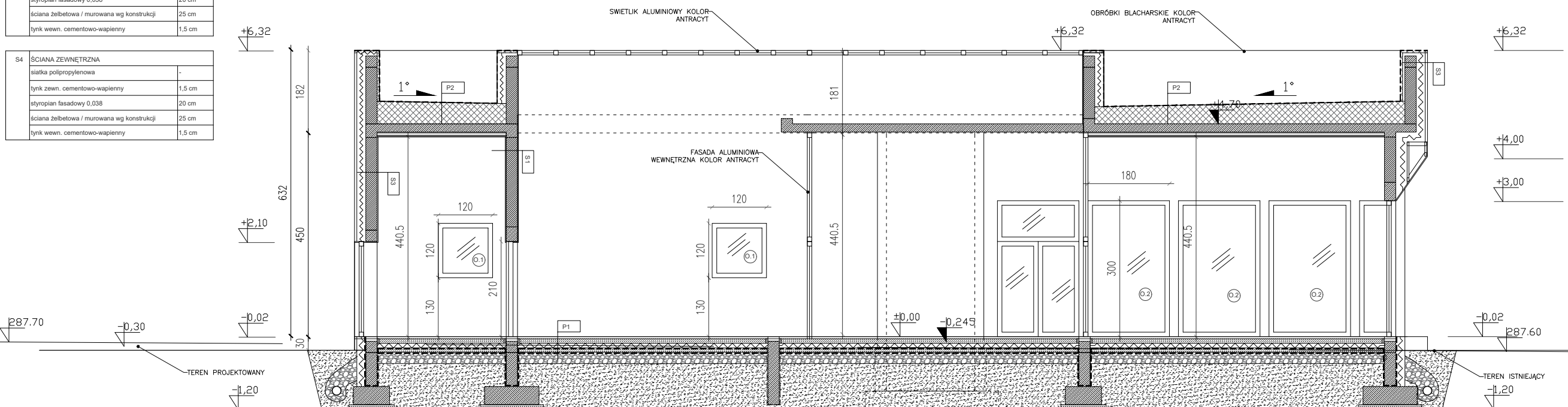
SCHODY POCHYLNIE BETON-
ARCHITEKTONICZNY KOLOR
SZARY



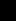
PRZEKRÓJ A-A

S3	ŚCIANA ZEWNĘTRZNA	
	tylnk zewn. cementowo-wapienny	1,5 cm
	styropian fasadowy 0,038	20 cm
	ściana żelbetowa / murowana wg konstrukcji	25 cm
	tylnk wewn. cementowo-wapienny	1,5 cm

S4	ŚCIANA ZEWNĘTRZNA	
	siatka polipropylenowa	-
	tynek zewn. cementowo-wapienny	1,5 cm
	styropian fasadowy 0,038	20 cm
	ściana żelbetowa / murowana wg konstrukcji	25 cm
	tynek wewn. cementowo-wapienny	1,5 cm



PRZEKRÓJ B-B



MAŁY RYNEK 2/2 KRAKÓW
WWW.AUTOGRAF-STUDIO.PL

NAZWA OBIEKTU BUDOWLANEGO
ŚWIE TLICA WIEJSKA ZIELONY GAJ

LOKALIZACJA: DZ. NR 1361/119, MIEJSCOWOŚĆ:
ŚWINIARSKO, OBREB: ŚWINIARSKO, POWIAT:
NOWOSADECKI

PRZEDMIOT

ARCHITEKTURA

STADIUM

PROJEKT TECHNICZNY

DATA

LIPIEC 2025

PROJEKTANT

mgr inż. arch. Marcin Galas
upr. 451/2001

mgr inż. arch. Tomasz Smuga

PROJEKTANT SPRAWDZAJĄCY

mgr inż. arch. Michał Jakub Dudek
upr. 067/2018

NAZWA RYSUNKU

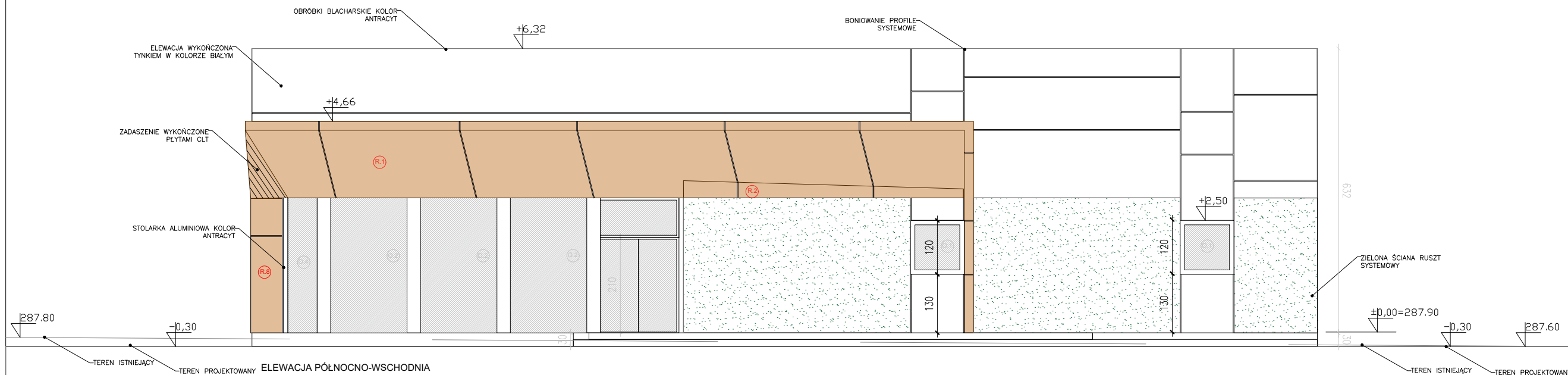
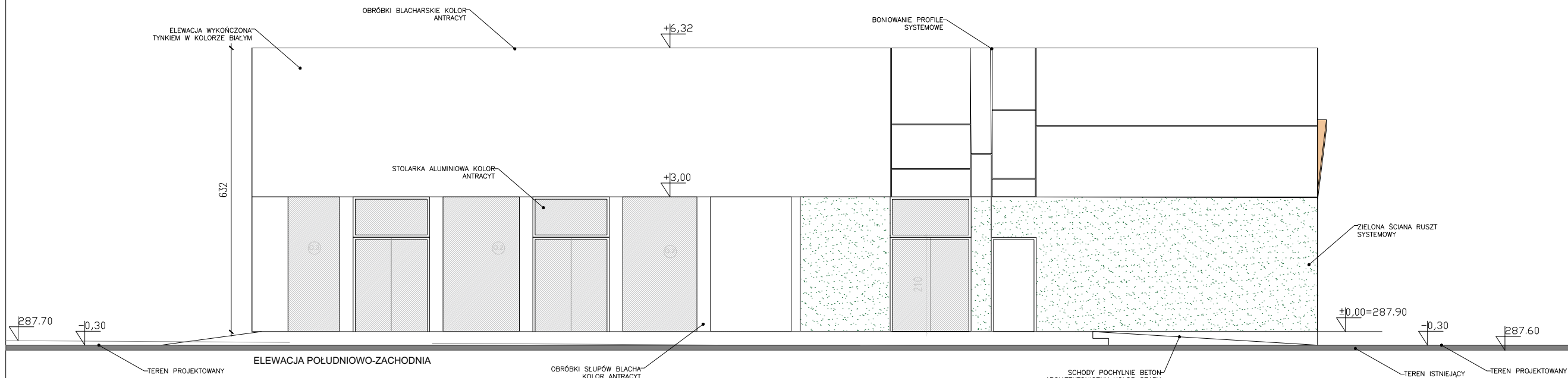
PRZEKROJE

SKALA

1:100

NUMER RYSUNKU

A.03



NAZWA OBIEKTU BUDOWLANEGO
ŚWIE TLICA WIEJSKA ZIELONY GAJ

LOKALIZACJA: DZ. NR 1361/119, MIEJSOWOŚĆ:
ŚWINIARSKO, OBREB: ŚWINIARSKO, POWIAT:
NOWOSĄDECKI

PRZEDMIOT

ARCHITEKTURA

STADIUM

PROJEKT TECHNICZNY

DATA

LIPIEC 2025

PROJEKTANT

mgr inż. arch. Marcin Galas
upr. 451/2001

mgr inż. arch. Tomasz Smuga

PROJEKTANT SPRAWDZAJĄCY

mgr inż. arch. Michał Jakub Dudek
upr. 067/2018

NAZWA RYSUNKU

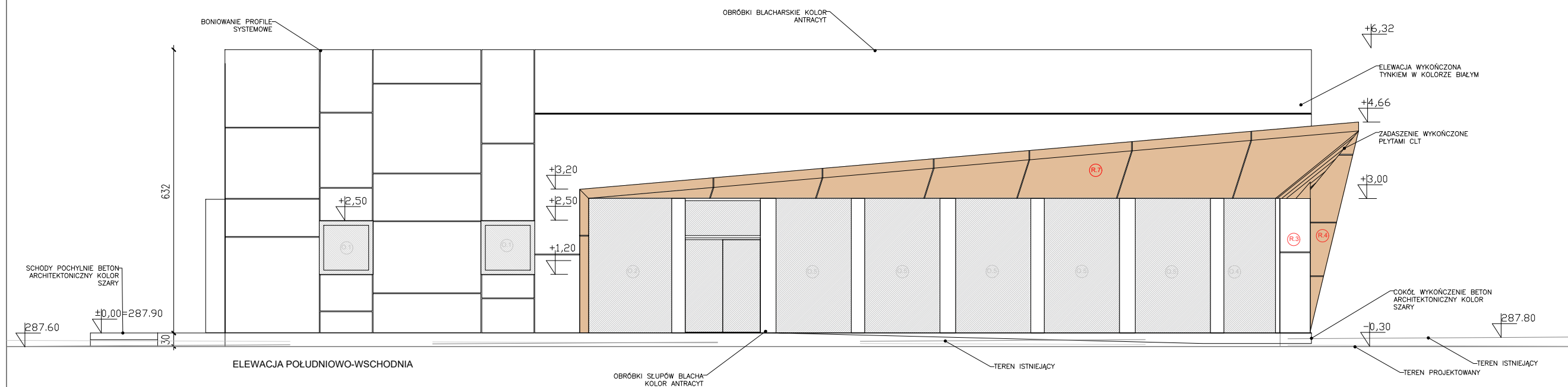
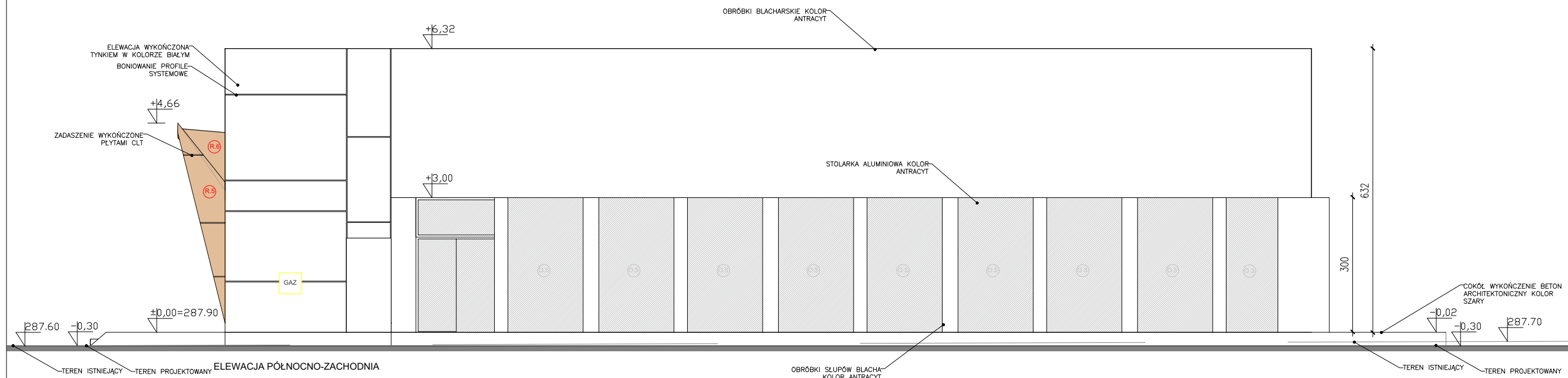
ELEWACJE

SKALA

1:100

NUMER RYSUNKU

A.04



NAZWA OBIEKTU BUDOWLANEGO
ŚWIETLICA WIEJSKA ZIELONY GAJ
LOKALIZACJA: DZ. NR 1361/119, MIEJSCOWOŚĆ:
ŚWINIARSKO, OBREB: ŚWINIARSKO, POWIAT:
NOWOSĄDECKI

PRZEDMIOT

ARCHITEKTURA

STADIUM

PROJEKT TECHNICZNY

DATA
LIPIEC 2025

PROJEKTANT

mgr inż. arch. Marcin Galas
upr. 451/2001

mgr inż. arch. Tomasz Smuga

mgr inż. arch. Michał Jakub Dudek
upr. 067/2018

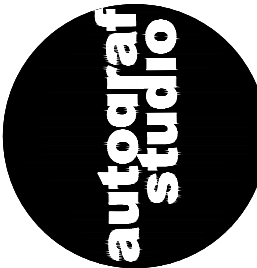
ELEWACJE

SKALA

1:100

NUMER RYSUNKU

A.05

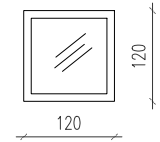


MAŁY RYNEK 2/2 KRAKÓW
WWW.AUTOGRAF-STUDIO.PL

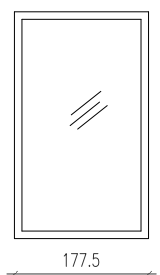
OZNACZENIE		DZ.1	DW.1	DŁ.2		DŁ.1	
Typ		Zewnętrzne	Wewnętrzne	Łazienkowe		Łazienkowe	
Schemat							
Wymiar w świetle ościeżnicy	S	1650	1700	1000		900	
	H	2050	2050	2050		2050	
Wymiar w świetle ościeży (w murze)	SZ	1750	1800	910		810	
	HZ	2100	2100	2100		2100	
Orientacja		-	-	L	P	L	P
Liczba sztuk	0 (PARTER)	6	4	3	-	3	3

OZNACZENIE		DZ.2	DZ.3	DW.2	DW.3	DW.4	
Typ		Zewnętrzne	Zewnętrzne	Wewnętrzne	Wewnętrzne	Wewnętrzne	
Schemat							
Wymiar w świetle ościeżnicy	S	900	900	900	900	800	
	H	2050	2050	2050	2050	2050	
Wymiar w świetle ościeży (w murze)	SZ	1000	1000	1000	1000	900	
	HZ	2100	2100	2100	2100	2100	
Orientacja		L	P	L	P	L	P
Liczba sztuk	0 (PARTER)	1	-	1	-	2	2

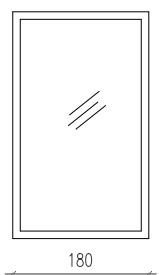
OZNACZENIE		DW5	
Typ		Wewnętrzne	
Schemat			
Wymiar w świetle ościeżnicy	S	900	
	H	2050	
Wymiar w świetle ościeży (w murze)	SZ	1000	
	HZ	2100	
Orientacja		L	P
Liczba sztuk	0 (PARTER)	-	5



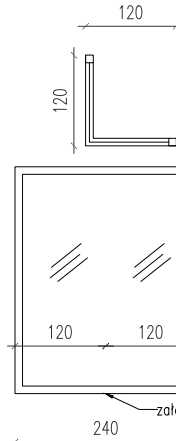
0.1
OKNO ALUMINIOWE
x 4



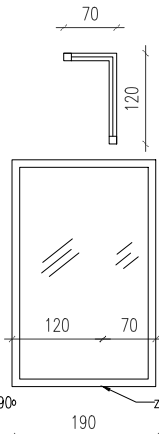
0.5
OKNO ALUMINIOWE
x 13



0.2
OKNO ALUMINIOWE
x 6



0.3
OKNO NAROŻNE
ALUMINIOWE



0.4
OKNO NAROŻNE
ALUMINIOWE

NAZWA OBIEKTU BUDOWLANEGO
ŚWIETLICA WIEJSKA ZIELONY GAJ

LOKALIZACJA: DZ. NR 1361/119, MIEJSCOWOŚĆ:
ŚWINIARSKO, OBREB: ŚWINIARSKO, POWIAT:
NOWOSĄDECKI

PRZEDMIOT

ARCHITEKTURA

STADIUM

PROJEKT TECHNICZNY

DATA

LIPIEC 2025

PROJEKTANT

mgr inż. arch. Marcin Galas
upr. 451/2001
mgr inż. arch. Tomasz Smuga

PROJEKTANT SPRAWDZAJĄCY

mgr inż. arch. Michał Jakub Dudek
upr. 067/2018

NAZWA RYSUNKU

ZESTAWIENIE STOLARKI

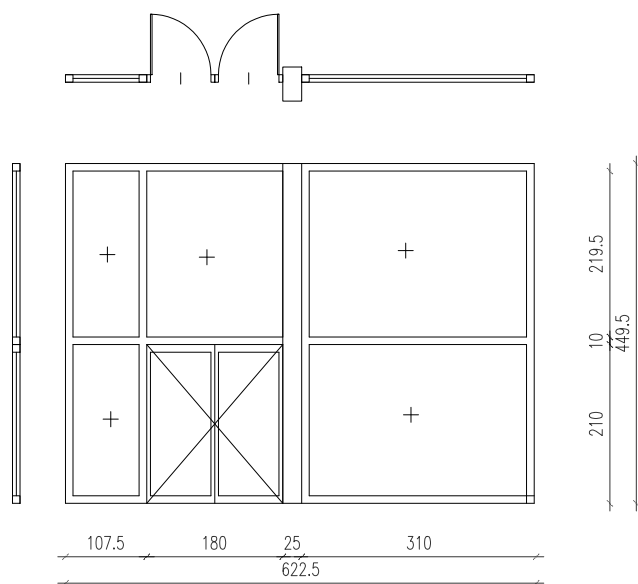
SKALA

1:100

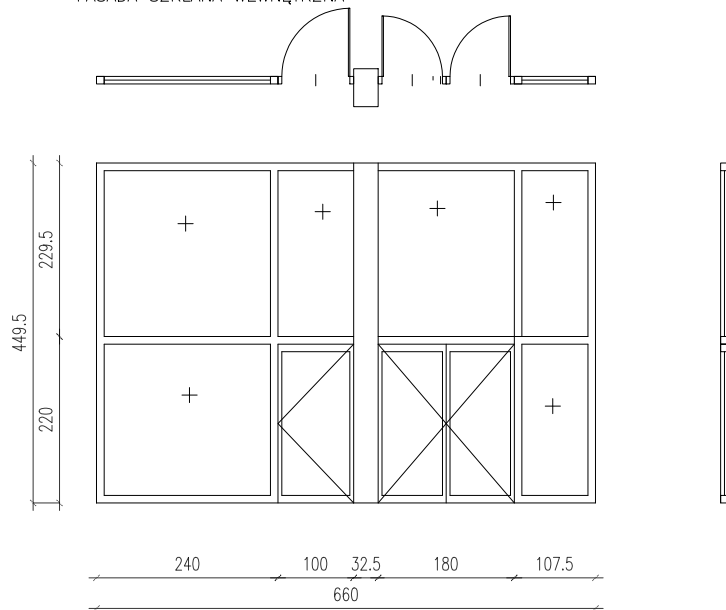
NUMER RYSUNKU

A.06

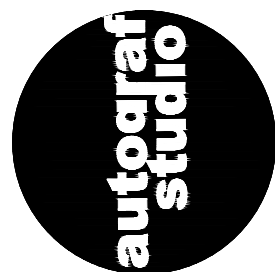
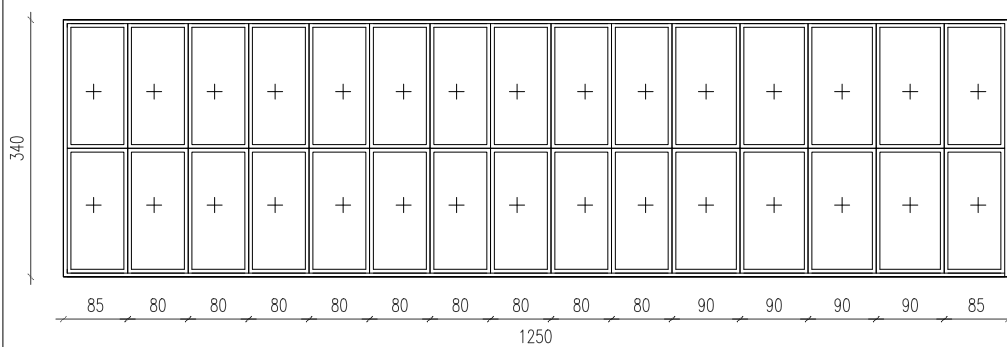
FS.1
FASADA SZKLANA WEWNĘTRZNA



FS.2
FASADA SZKLANA WEWNĘTRZNA



S.1
ŚWIETLIK



MAŁY RYNEK 2/2 KRAKÓW
WWW.AUTOGRAF-STUDIO.PL

NAZWA OBIEKTU BUDOWLANEGO
ŚWIETLICA WIEJSKA ZIELONY GAJ

LOKALIZACJA: DZ. NR 1361/119, MIEJSCOWOŚĆ:
ŚWINIARSKO, OBREB: ŚWINIARSKO, POWIAT:
NOWOSĄDECKI

PRZEDMIOT

ARCHITEKTURA

STADIUM

PROJEKT TECHNICZNY

DATA

LIPIEC 2025

PROJEKTANT

mgr inż. arch. Marcin Galas
upr. 451/2001

mgr inż. arch. Tomasz Smuga

PROJEKTANT SPRAWDZAJĄCY

mgr inż. arch. Michał Jakub Dudek
upr. 067/2018

NAZWA RYSUNKU

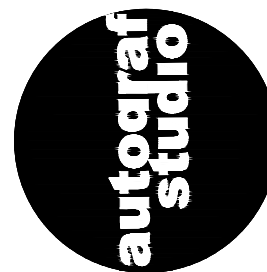
ZESTAWIENIE STOLARKI

SKALA

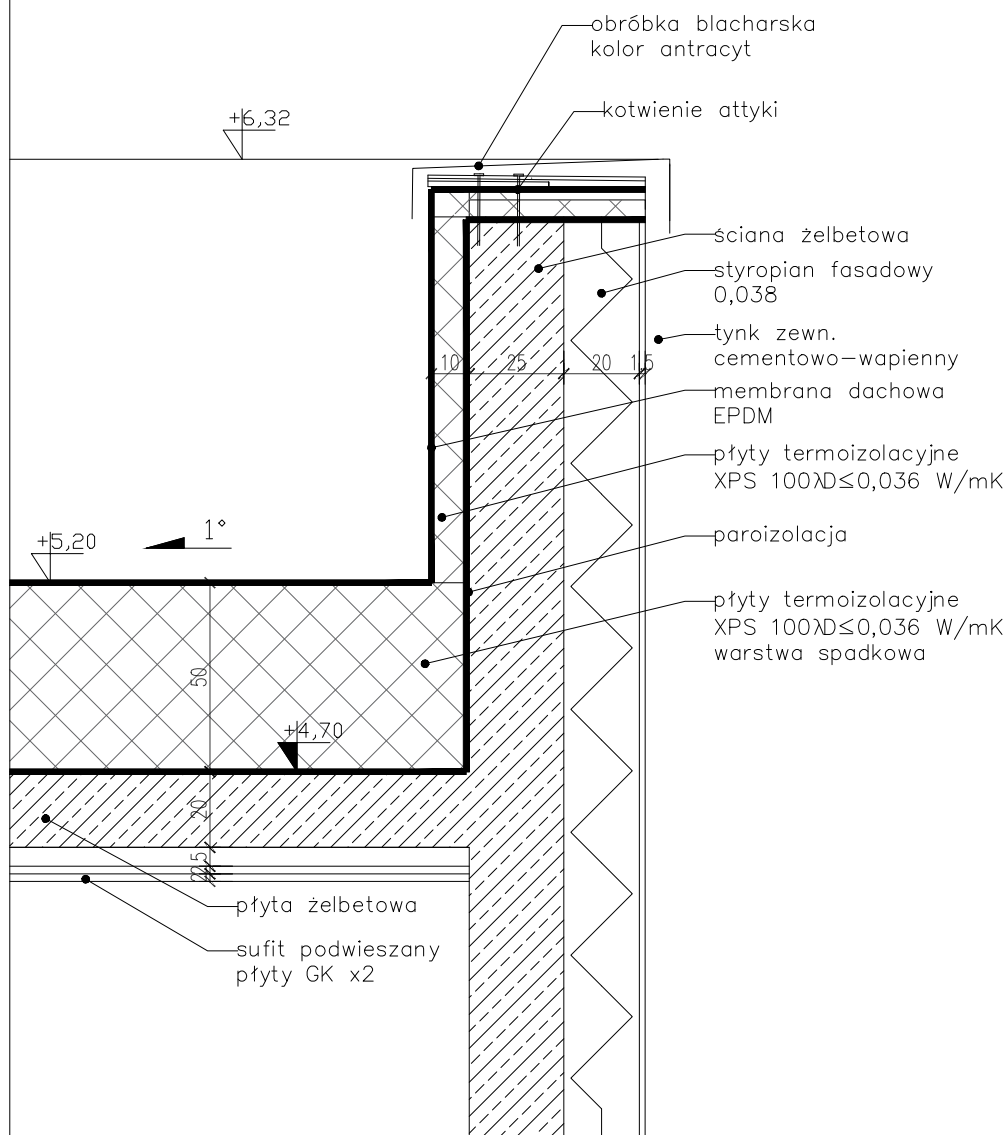
1:100

NUMER RYSUNKU

A.07



MAŁY RYNEK 2/2 KRAKÓW
WWW.AUTOGRAF-STUDIO.PL



NAZWA OBIEKTU BUDOWLANEGO
ŚWIEŁLICA WIEJSKA ZIELONY GAJ

LOKALIZACJA: DZ. NR 1361/119, MIEJSCOWOŚĆ:
ŚWINIARSKO, OBREB: ŚWINIARSKO, POWIAT:
NOWOSĄDECKI

PRZEDMIOT

ARCHITEKTURA

STADIUM

PROJEKT TECHNICZNY

DATA

LIPIEC 2025

PROJEKTANT

mgr inż. arch. Marcin Galas
upr. 451/2001

mgr inż. arch. Tomasz Smuga

PROJEKTANT SPRAWDZAJĄCY

mgr inż. arch. Michał Jakub Dudek
upr. 067/2018

NAZWA RYSUNKU

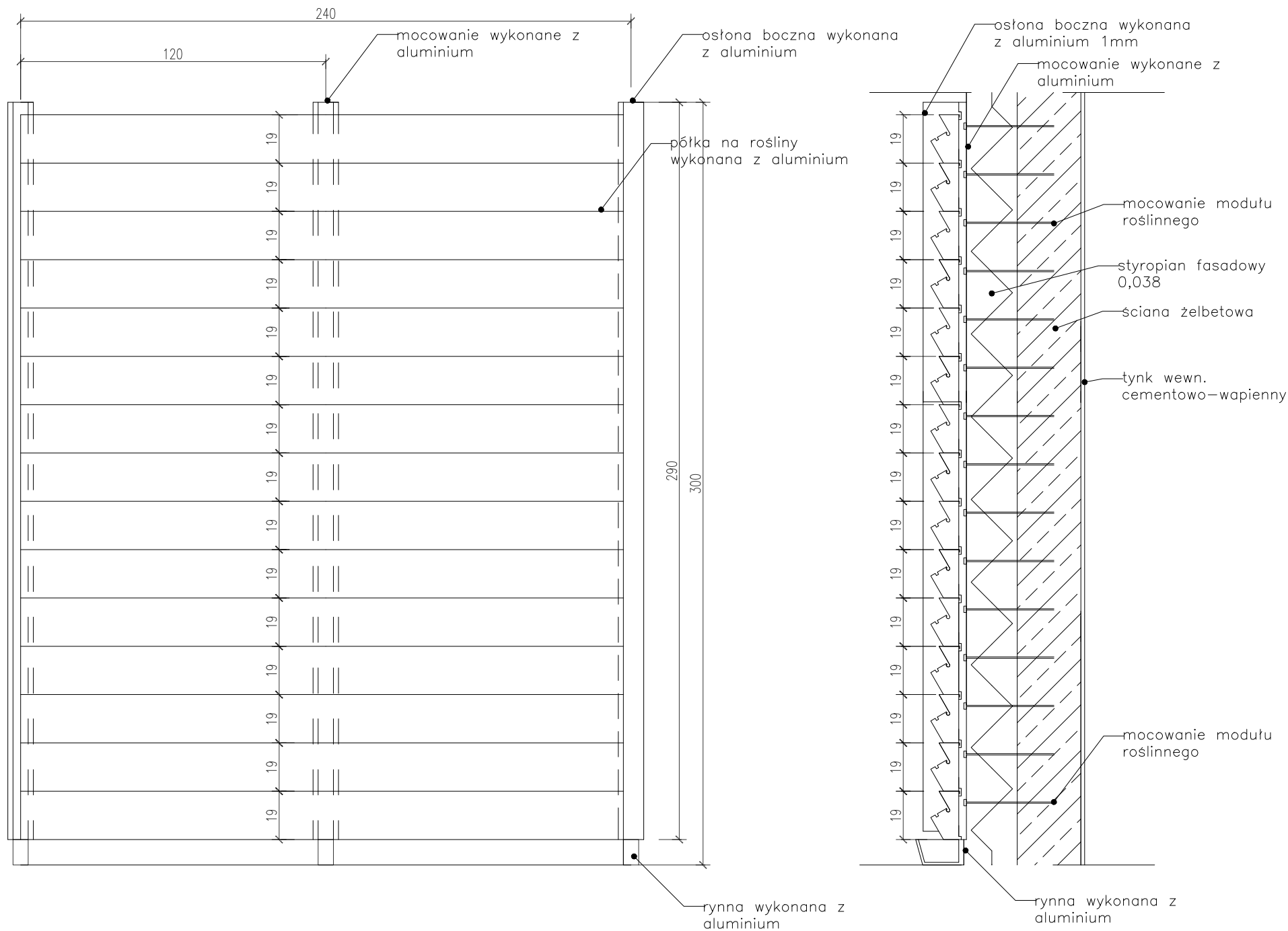
DETAL ATTYKI

SKALA

1:20

NUMER RYSUNKU

A.08



NAZWA OBIEKTU BUDOWLANEGO
ŚWIE TLICA WIEJSKA ZIELONY GAJ
LOKALIZACJA: DZ. NR 1361/119, MIEJSKOWOŚĆ:
ŚWINIARSKO, OBRĘB: ŚWINIARSKO, POWIAT:
NOWOSĄDECKI

PRZEDMIOT

ARCHITEKTURA

STADIUM

PROJEKT TECHNICZNY

DATA

LIPIEC 2025

PROJEKTANT

mgr inż. arch. Marcin Galas
upr. 451/2001

mgr inż. arch. Tomasz Smuga

PROJEKTANT SPRAWDZAJĄCY

mgr inż. arch. Michał Jakub Dudek
upr. 067/2018

NAZWA RYSUNKU

DETAL MODUŁU ROŚLINNEGO

SKALA

1:20

NUMER RYSUNKU

A.09